

Steigeisen für zweiläufige Steigeisengänge
 Steigeisen mit Aufkantung zum Einmauern oder Einbetonieren

DIN
1212
 Teil 1

Step irons for staggered manhole steps; brim shaped step irons to be fitted in masonry or set into concrete

Ersatz für die im Februar 1982 zurückgezogene Norm DIN 1212/01.63

Maße in mm

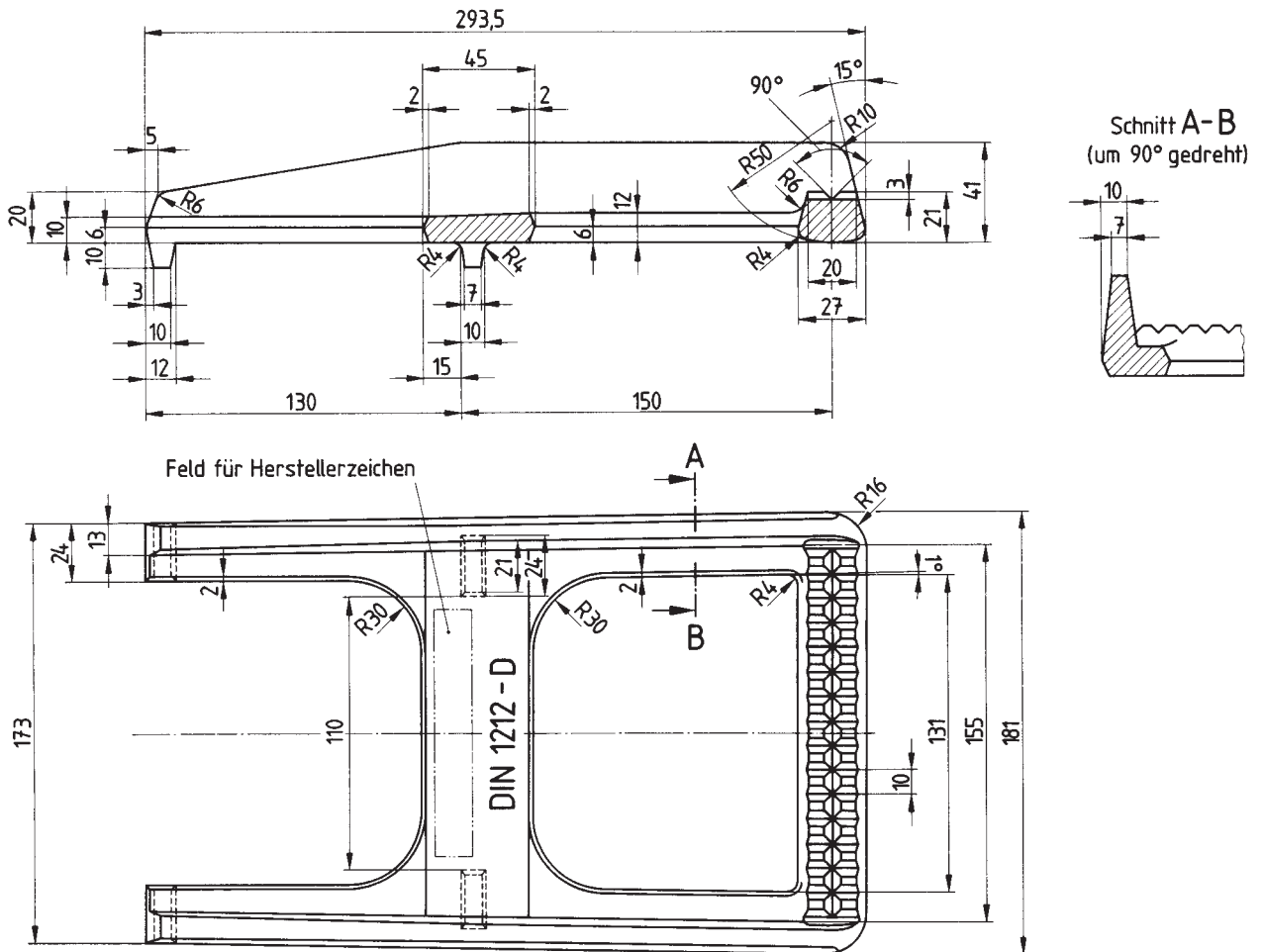
1 Anwendungsbereich

Diese Norm gilt für Steigeisen mit Aufkantung für zweiläufige Steigeisengänge, die zum Einmauern oder Einbetonieren, z. B. in Bauwerke der Kanalisation, geeignet sind. Weitere Steigeisen sind in DIN 1211 Teil 1 bis Teil 3, in DIN 1212 Teil 2 und Teil 3 sowie in DIN 19 555 enthalten.

2 Maße, Bezeichnung

Nicht bemaßte Formschrägen: 5°. Nicht angegebene Einzelheiten sind zweckentsprechend zu wählen.

Form D



Bezeichnung eines Steigeisens mit Aufkantung für zweiläufige Steigeisengänge zum Einmauern oder Einbetonieren (D):
 Steigeisen DIN 1212 - D

Fortsetzung Seite 2

Normenausschuß Wasserwesen (NAW) im DIN Deutsches Institut für Normung e.V.

Jede Art der Vervielfältigung, auch auszugsweise, nur mit Genehmigung des DIN Deutsches Institut für Normung e. V., Berlin, gestattet.